

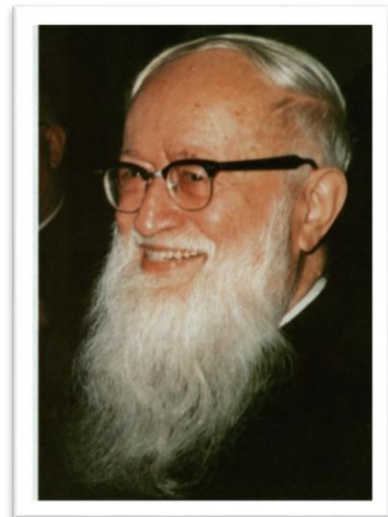


Material del Año 2018

Hemos comenzado este año con el inmenso regalo de haber sido visitados por el Papa Francisco. Es Cristo, en la persona del Santo Padre, quien ha salido al encuentro de su pueblo, para animarnos y estimularnos a continuar el camino señalado por él. El Santo Padre nos regalado el Don de la Paz y la

Esperanza que tanto anhelamos y necesitamos. Pero el Señor, no sólo nos ha visitado sino que también quiere quedarse en medio nuestro, Él permanece con nosotros por medio de nuestra Alianza de Amor, Él camina en María con nosotros, Él nos ha regalado un carisma, una espiritualidad, una nueva forma de vivir en medio de un mar tan agitado y convulsionado. Él nos ha regalado al

Padre José Kentenich, a quién queremos conocer, comprender y anunciar, en este **“Año Kentenich”**, ya que el 15 de Septiembre de este año se cumplen 50 años de su partida al cielo. Creemos que Schoenstatt, es una respuesta clara a todos los desafíos de la familia y del tiempo actual, por eso queremos, a la luz de la fe práctica en la Divina Providencia, discernir la ruta de trabajo, que como grupo queremos hacer en este año. Para ello les proponemos hacer una primera



reunión en la que discernan junto a Dios, por donde quieren crecer y luego definir su ruta de trabajo, para eso les ofrecemos una serie de talleres, cursos y motivaciones que les pueden ayudar a crecer en tres aspectos:

- Vínculo a nuestro fundador: el Padre José Kentenich
- Interioridad y vida de oración.
- La actualidad Eclesial.

Vínculo al fundador

Taller del Padre Kentenich.

Taller: ¿Por qué vincularnos al fundador?

Testimonios sobre el Padre José Kentenich

Interioridad y vida de oración

Curso: Segundo Hito de Schoenstatt, 20 de Enero y el vínculo al fundador

Santuario Hogar, Escuela de fe y misión para renovar el mundo

Fe práctica en la Divina Proviencia

El Santuario, don de Dios, de vida inagotable

Actualidad Eclesial

Chile, un hogar para todos. Orientaciones pastorales

El papa Francisco nos dijo en Chile.